

道東自動車道
新得地区舗装工事

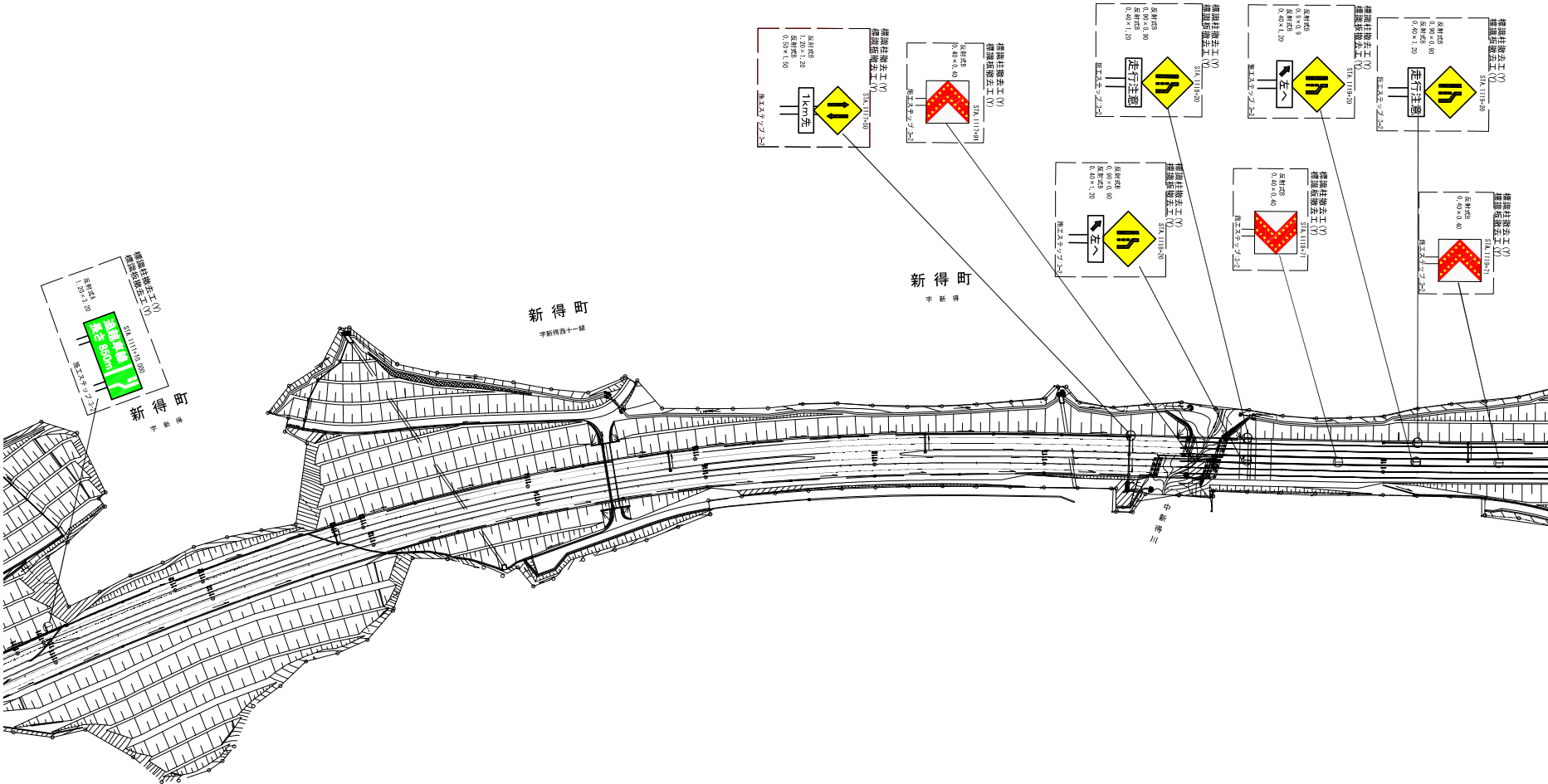
標 識 工
【 新 得 地 区 】

令和7年 11月

東日本高速道路株式会社 北海道支社
帯 広 工 事 事 務 所

目次

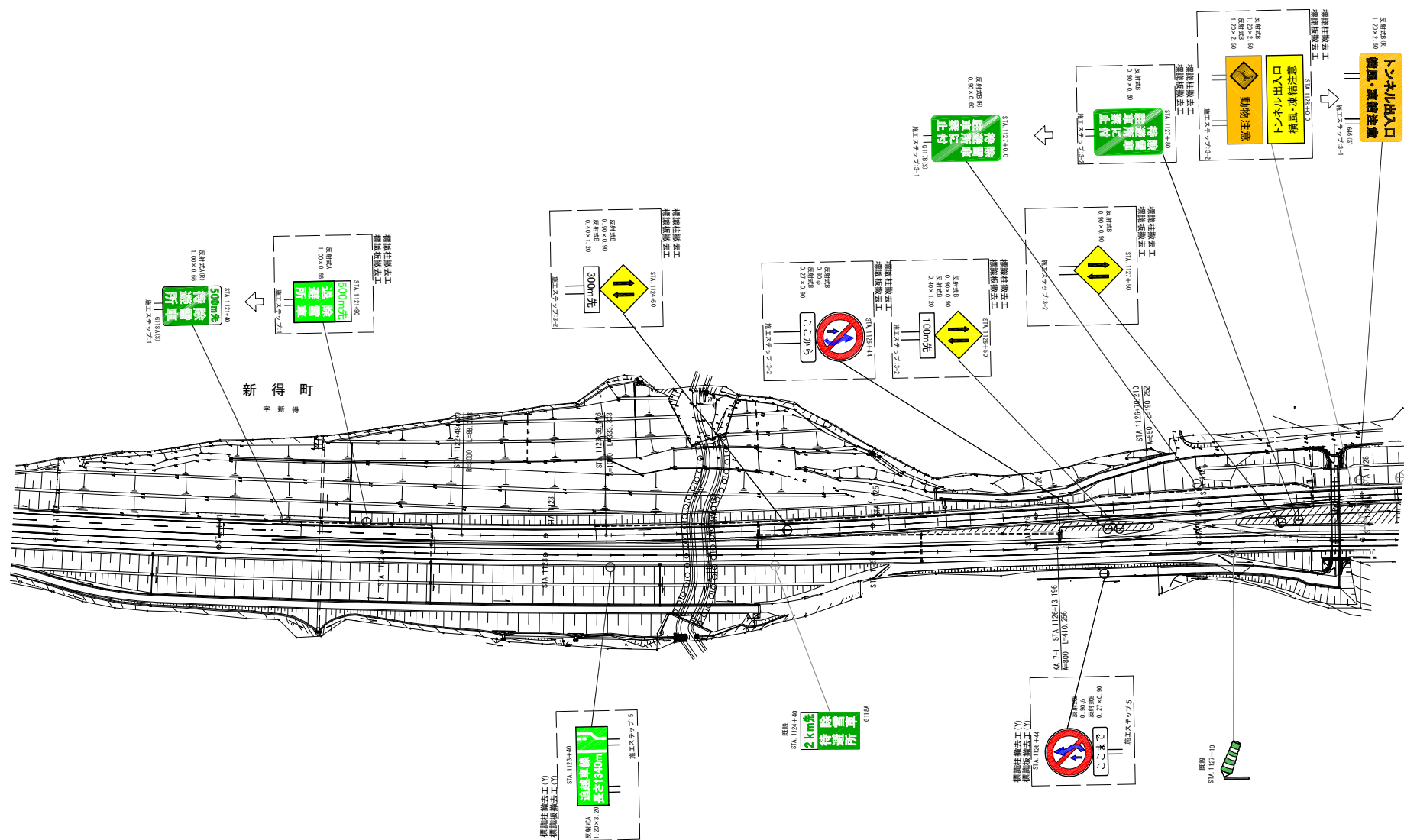
1. 標識配置平面図	1～6
2. 標識一般図	7～9
3. 落下防止対策詳細図	10
4. DL型情報板設置図	11
5. DL型情報板基礎図	12
6. 集合支柱基礎図	13



道東自動車道 新得地区舗装工事			
図面の種類	標識配置平面図(1)		
縮尺	1/2500	図面番号	
設計会社名	大日コンサルタント株式会社		
施工会社名			
事務所名	東日本高速道路株式会社 北海道支社 帯広工事事務所		

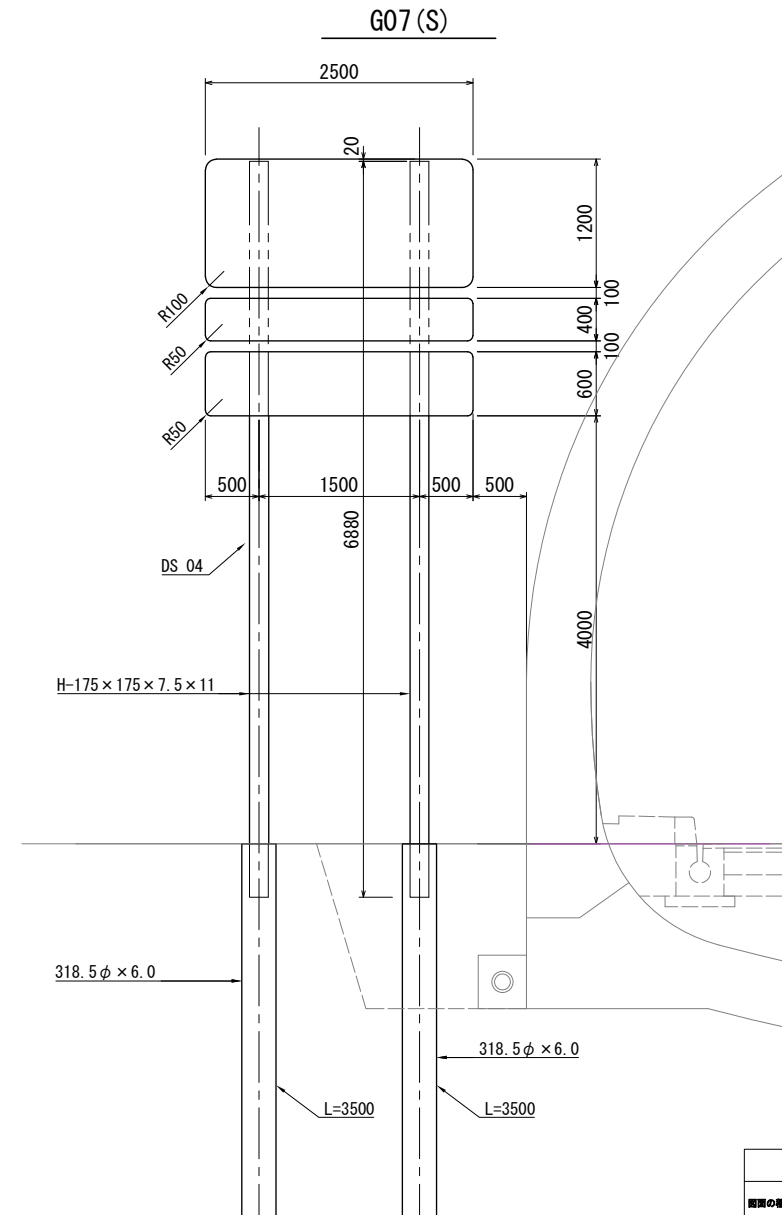
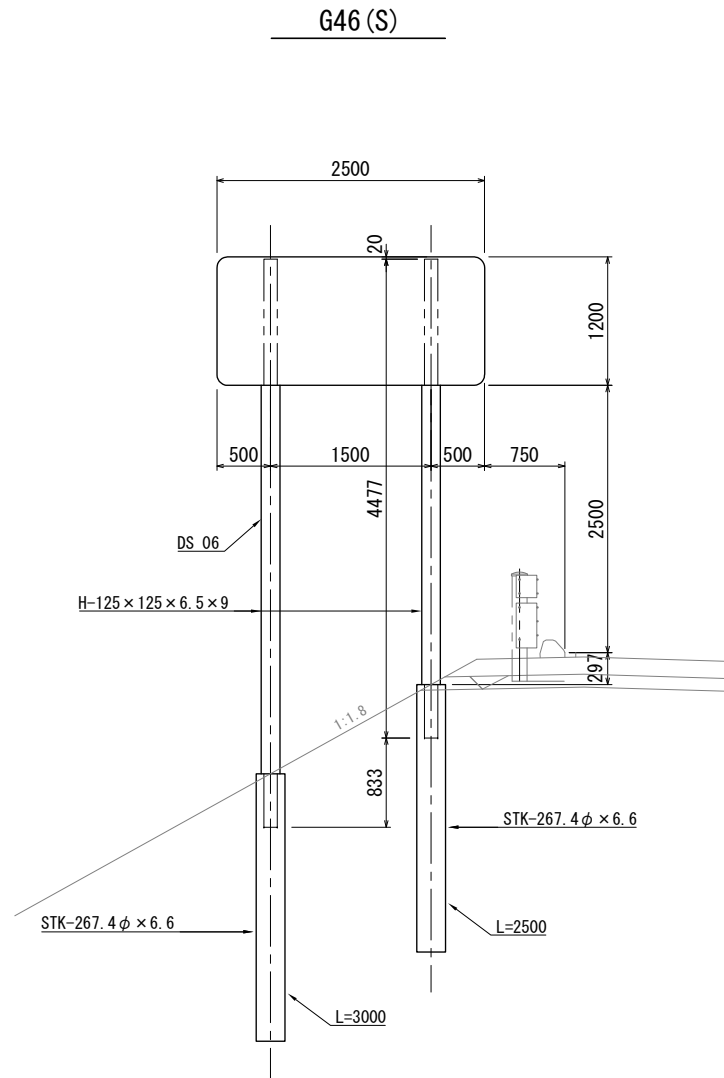
※標識柱撤去工及び標識板撤去工については、率計上の項目とする。

標識配置平面図(2)

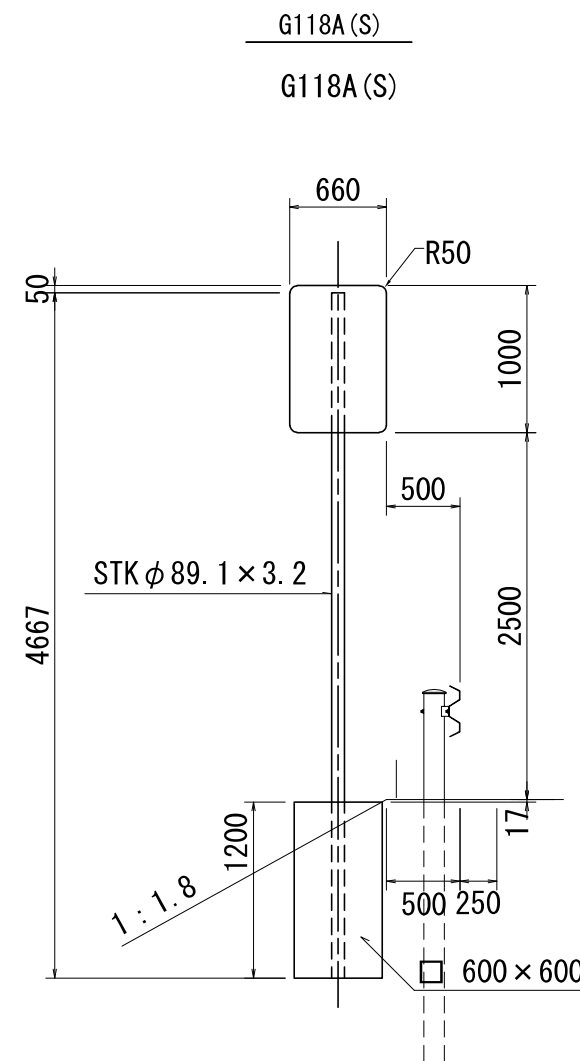
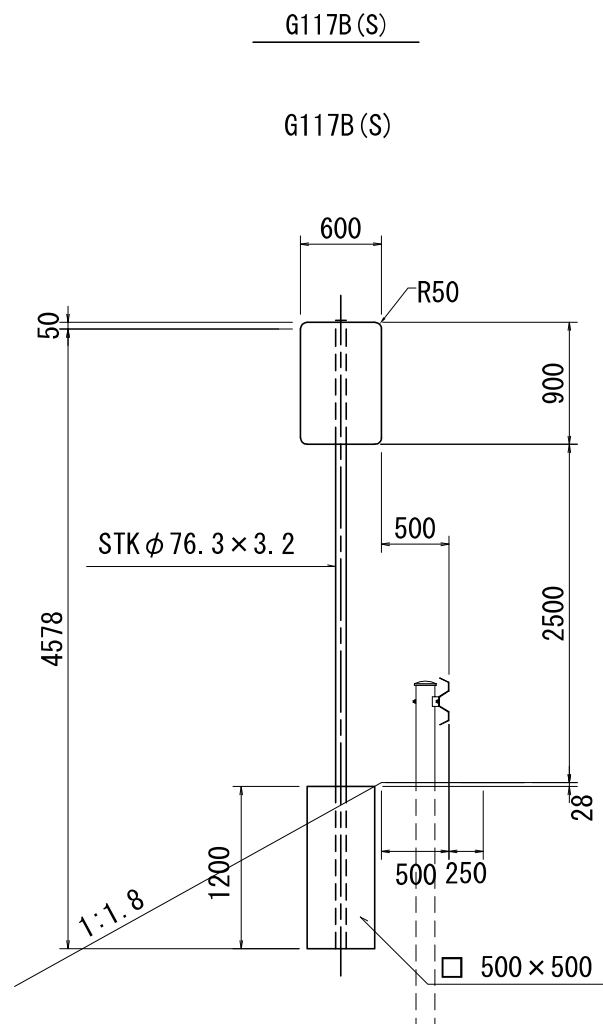


※標識柱撤去工及び標識板撤去工については、率計上の項目とする。

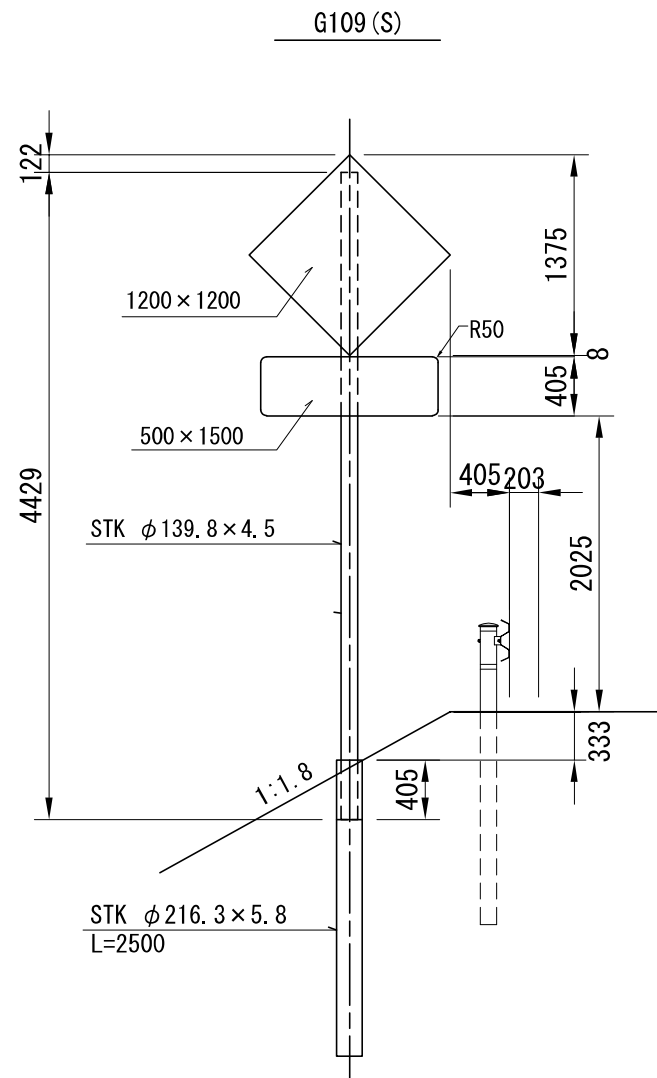
道東自動車道 新得地区舗装工事		
図面の種類	標識配置平面図(2)	
縮尺	1:2500	図面番号
設計会社名		
施工会社名		
事務所名	東日本高速道路株式会社 北海道支社 帯広工事事務所	



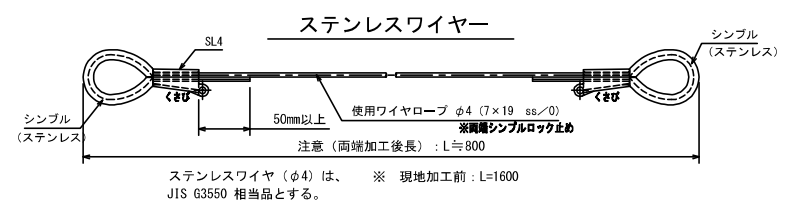
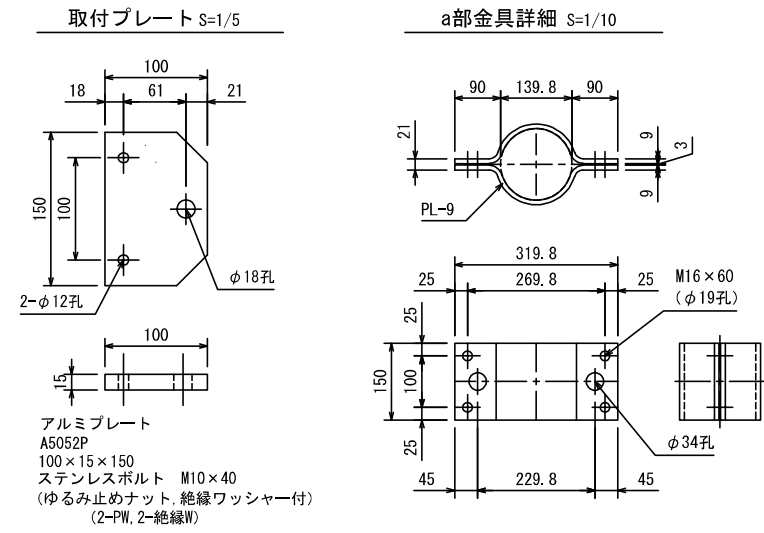
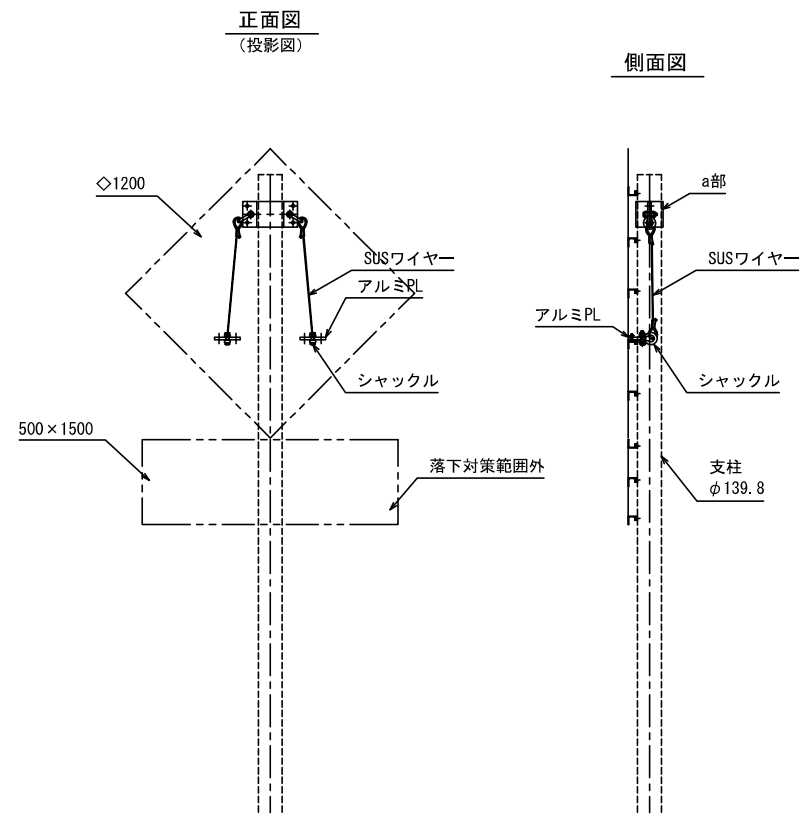
道東自動車道 新得地区舗装工事		
図面の種類	詳細図 (1) 標識一般図	
縮尺	図面番号	
設計会社名		
施工会社名		
事務所名	東日本高速道路株式会社 北海道支社 帯広工事事務所	



道 東 自 動 車 道	
新 得 地 区 舗 装 工 事	
図面の種類	詳 細 図 (2) 標 識 一 般 図
縮 尺	図面番号
設計会社名	
施工会社名	
事務所名	京日本高速道路株式会社 北海道支社 物 産 工 事 事 務 所



道東自動車道 新得地区舗装工事		
周囲の環境	詳細図(3) 標識一般図	
縮尺		図面番号
設計会社名		
施工会社名		
事務所名	東日本高速道路株式会社 北海道支社 帯広工事業務所	

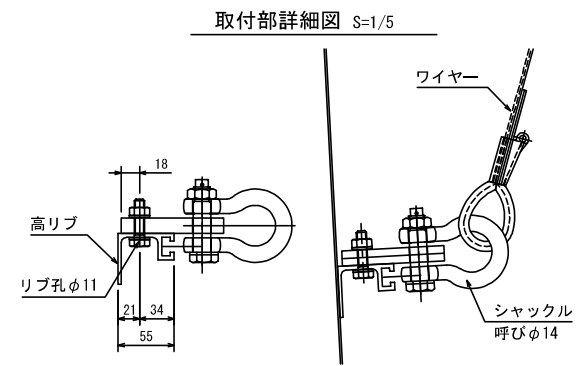


数量表

1箇所当り

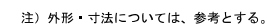
番号	名称	形状寸法	材質	数量	単位	備考
1	取付プレート	PL-100×15×150	A5052P	2	枚	
2	ステンレスボルト	M10	強度区分70JISB1054	4	本	緩み止めナット、非金属ワッシャー付
3	ステンレスワイヤー	φ4 (7×19 SS/0)		2	本	JIS G 3550相当品
4	シャックル (BB)	呼びφ14	SS400	4	個	HDZT77、ナイロンコーティング (250μm以上)
5	シンプル	A12		4	個	ステンレス
6	シンプルロック	SL4 (φ4用)		4	個	(現地かしめによる処理)
7	取付金具 (a部)	PL-150×9	SS400	1	組	HDZT77 (ボルト類HDZ49)

※【高速道路付属物の二重の安全対策設計・施工暫定要領 平成27年7月】巻末資料-標準対策事例図参照



道 交 通 事 業 法 規 制 事 業 施 工 要 領			
新 規 設 計 施 工 要 領			
図 面 名	落下防止ワイヤ取付図		
縮 尺	図示	図面番号	
設計者	大日コンサルタント株式会社		
施工会社名			
事務所名	京日本高速道路株式会社 北海道支社 建設工務部		

11 / 13



道 東 自 動 車 道 新 得 地 区 舗 装 工 事			
図面の種類	下り線DL型情報板設置図		
縮 尺	1:60	図面番号	/
設計会社名			
工事会社名			
事務所名	東日本高速道路株式会社 北海道支社 帯広工事事務所		

下り線DL型情報板基礎図 S=1:30
(参考図)

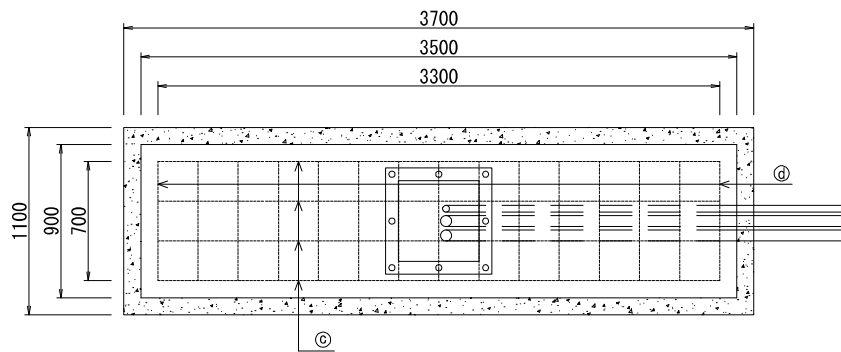
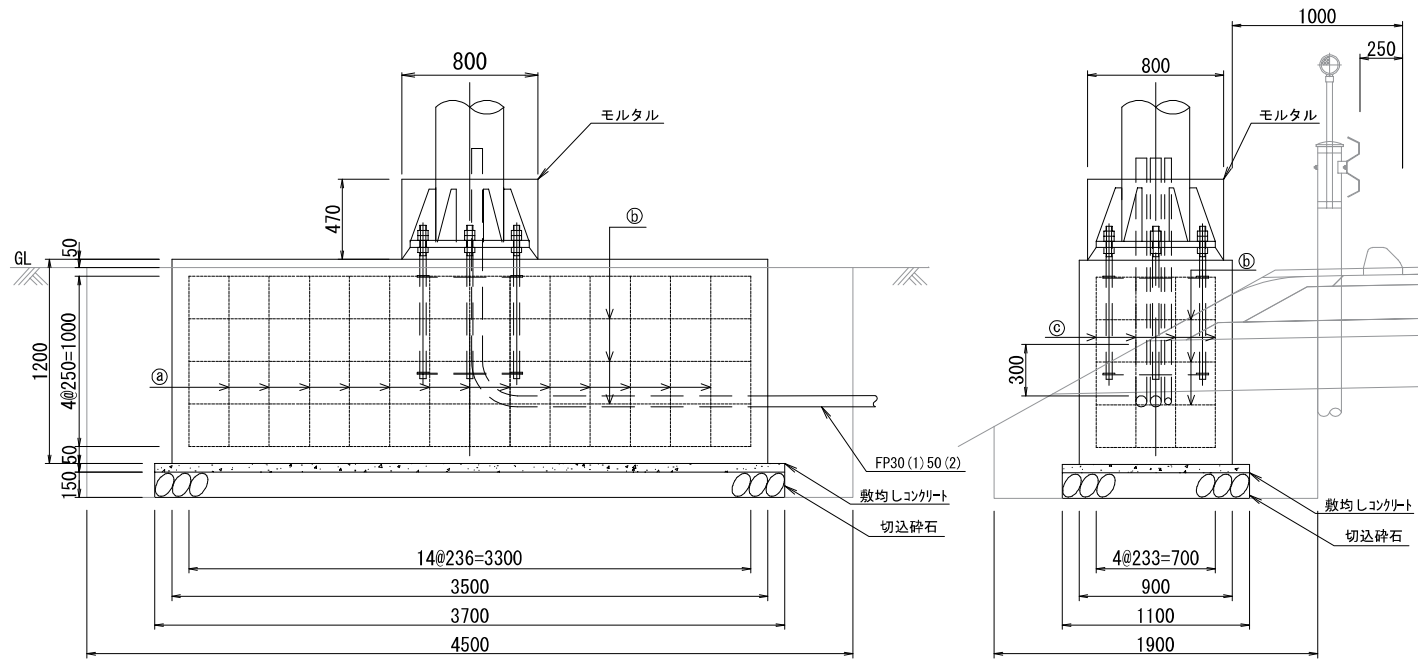
12 / 13

基礎数量表

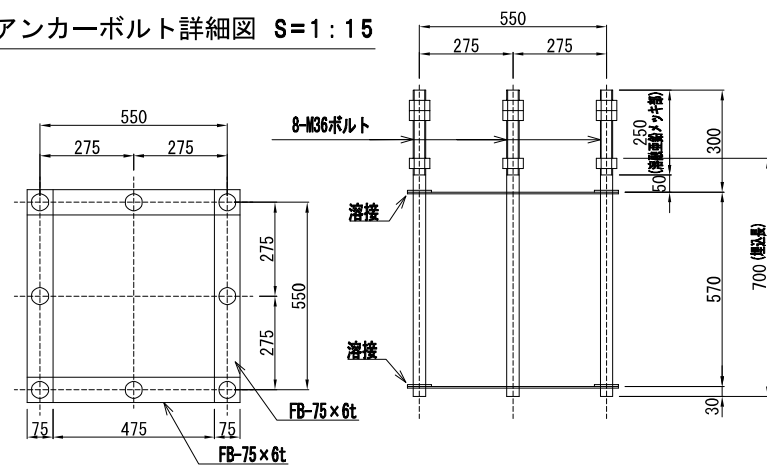
項 目	規 格	単 位	数 量	備 考
コンクリート	B2-1	m ³	3.780	
モルタル	1 : 2	m ³	0.304	
敷均しコンクリート	D1-1	m ³	0.204	
切込碎石	RC-40	m ³	0.611	
型枠	class D	m ²	11.040	
鉄筋	D13	kg	107.380	
アンカーボルト	36φ×900×8	組	1.000	
電線管	FP30	m	4.440	
電線管	FP50	m	4.440	
掘削		m ³	9.125	
埋め戻し		m ³	6.253	
残土処理		m ³	2.872	

鉄筋数量表

記 号	種 別	直 径 (mm)	長 さ (m)	数 量 (本)	延 長 (m)	重 量 (kg)
①		D13	3.790	13	49.270	49.024
②		D13	7.190	3	21.570	21.462
③		D13	7.790	4	31.160	31.004
④		D13	1.480	4	5.920	5.890
計						107.380

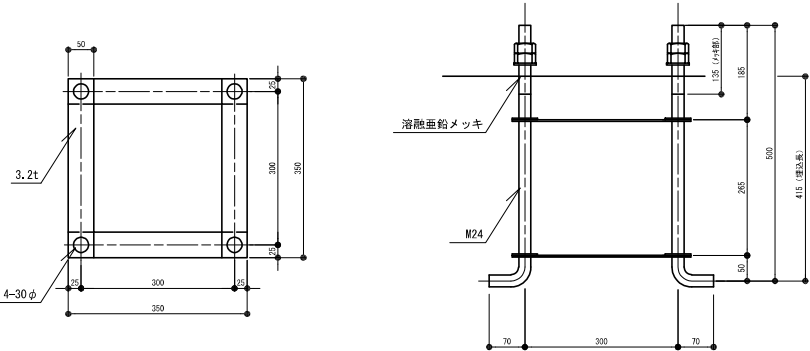
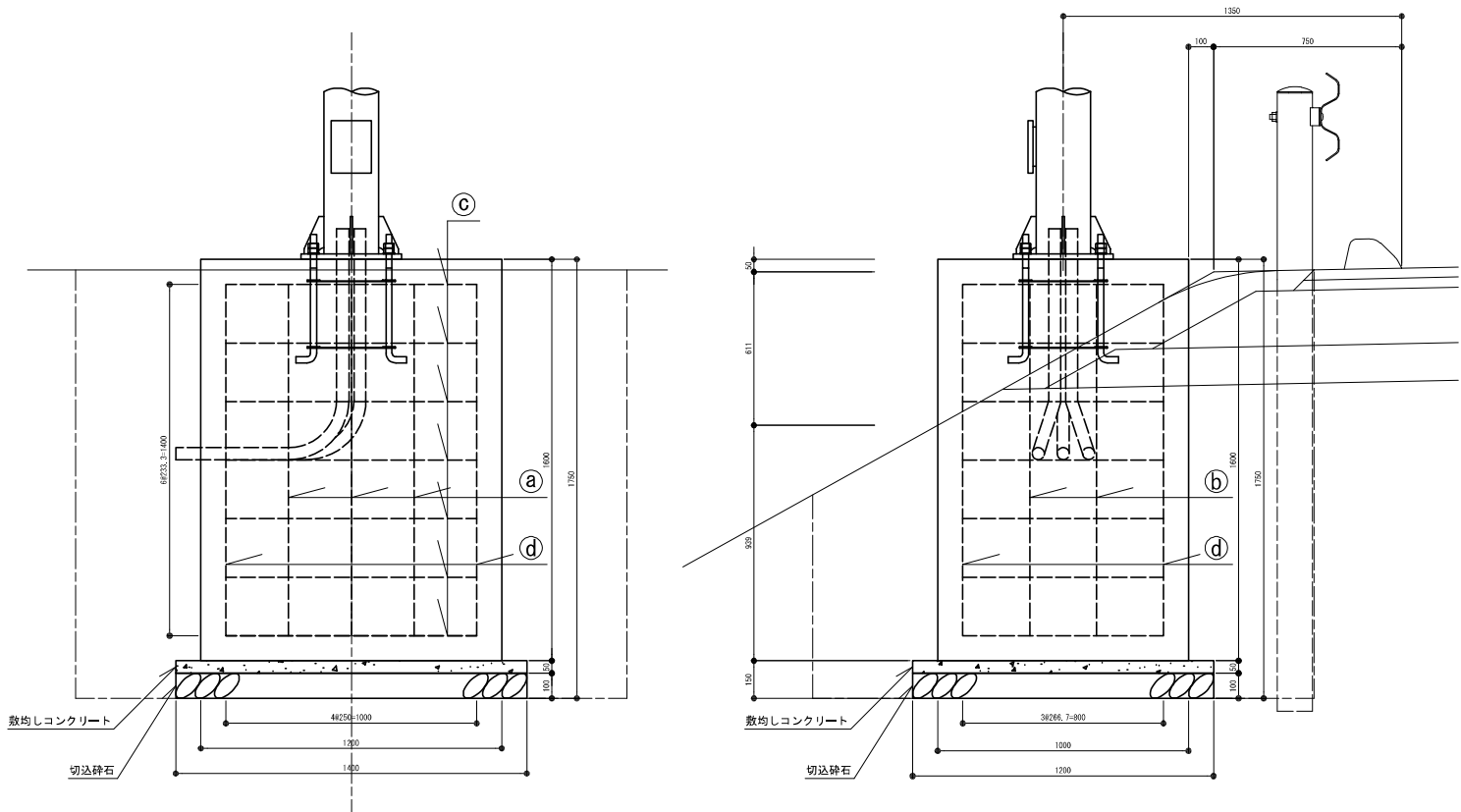


アンカーボルト詳細図 S=1:15



注) 外形・寸法については、参考とする。

道 東 自 動 車 道 新 得 地 区 舗 装 工 事			
図面の種類	下り線DL型情報板基礎図		
縮 尺	1:30	図面番号	/
設計会社名			
工事会社名			
事務所名	東日本高速道路株式会社 北海道支社 帯広工務事務所		



基礎数量表

項目	規格	単位	数量	備考
コンクリート	B1-I	m ³	1.920	
敷均しコンクリート	D1-I	m ³	0.084	
切込砕石	RC-40	m ³	0.168	
型枠	class D	m ²	7.040	
鉄筋	D10	kg	32.077	
掘削		m ³	5.915	
埋戻し		m ³	4.203	
残土処理		m ³	1.712	
アンカーボルト	M14-400L	組	1.000	
電線管	VE42	m	3.54	
ノーマルベンド	VE42	本	3.00	

鉄筋数量表

記号	種別	直径 (mm)	長さ (m)	数量 (本)	延長 (m)	重量 (kg)
Ⓐ		D10	4.640	3	13.920	7.795
Ⓑ		D10	5.040	2	10.080	5.645
Ⓒ		D10	3.840	7	26.88	15.053
Ⓓ		D10	1.600	4	6.400	3.584
計						32.077

道東自動車道 新得地区舗装工事			
図面の種類	集合支柱基礎図		
縮尺	1/20, 10	図面番号	
施工会社名	星和電機株式会社		
事務所名	東日本高速道路株式会社 北海道支社 帯広工事事務所		